

LABEAUME Inattendu

Quand la crue fait ressurgir le passé



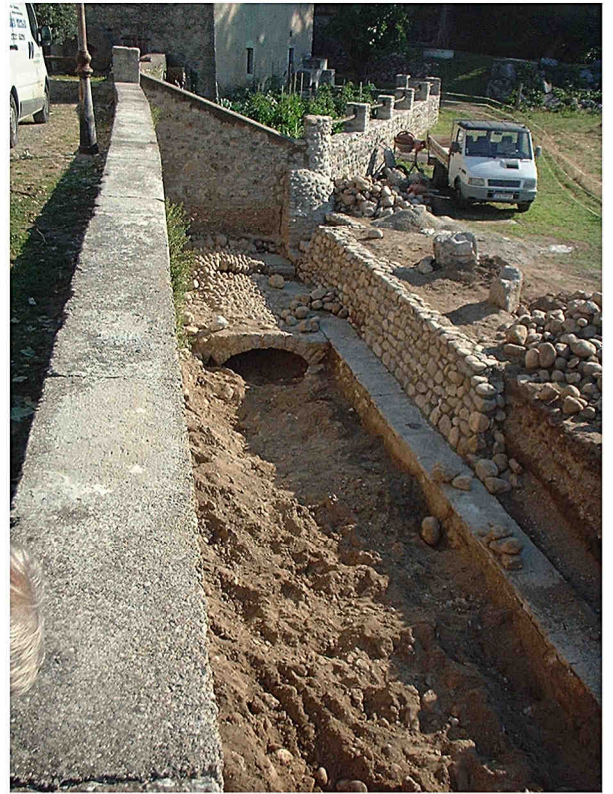
L'entrée du béal réapparaît.

La crue de mardi dernier n'a pas eu que des effets négatifs. Les amoureux du patrimoine ancien ont eu l'heureuse surprise de redécouvrir l'entrée du "béal" de Labeaume. Cette en-

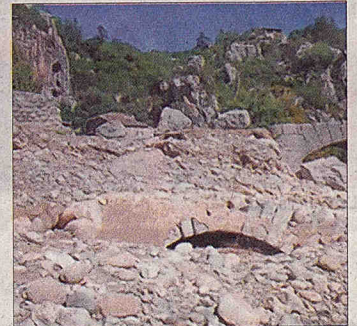
trée voûtée constituait la tête du canal de dérivation ("béal" en occitan) en amont du pont submersible de Labeaume, qui rejoignait le moulin actuellement occupé par un descendant des

meuniers de Labeaume qui travaille à la réhabilitation du moulin. De quoi faire passer le village de Labeaume du statut de village de caractère à celui de plus beau village de France ?

JEUDI 16 SEPTEMBRE 2010 ■ La Tribune ■ EDITION A07 - NUMÉRO 37



24
HEURES
EN IMAGES



Quand la crue découvre le passé

■ **MARDI, 10 HEURES.** La crue de mardi dernier n'a pas eu que des effets négatifs. Les amoureux du patrimoine ancien ont eu l'heureuse surprise de redécouvrir l'entrée du "béal" de Labeaume. Cette entrée voûtée constituait la tête du canal de dérivation ("béal" en occitan) en amont du pont submersible de Labeaume, qui rejoignait le moulin.

Labeaume 2010